

RM 1070

FAST OCEAN SAILING

vous risquez d'être séduit !

you might be seduced !





**Parfaite association de l'élégance,
du confort et de la performance,
le RM 1070 dévoile au premier regard
des lignes très séduisantes.**

*Perfect combination of elegance,
comfort and functionality,
the RM 1070 reveals at first glance
very attractive lines.*

habituez-vous à être remarqué



get used to be noticed



**Un espace intérieur impressionnant,
2 cabines indépendantes, une visibilité à 180°,
absence d'humidité, isolation phonique et thermique.
Une atmosphère où il fait bon vivre.**

*An impressive inner volume,
two distinct cabins, a 180° visibility,
no moisture, sound and thermal insulation.
A well-being atmosphere.*

l'art de vivre selon RM 1070

RM 1070 way of life



design
& style



hautes
performances

Tonture inversée, étrave inversée,
arrière élargi, roof affiné,
le RM 1070 a du caractère,
ses lignes tendues, son style,
font de lui un magnifique voilier.

Reversed camber, inverted bow,
widened rear, thinned roof...
RM 1070 has a strong
personality, its sharp design,
its modern style make it
a super sailboat.

Tout dans le RM 1070 a été conçu pour
la performance : longueur à la flottaison
maximale, bout-dehors intégré, poids
optimisé, grand-voile à corne.
Jamais extrême mais toujours rapide,
le RM 1070 vous surprendra.

Every part of RM 1070 have been designed
for performance : maximum waterline length,
integrated bowsprit, reduced weight, enlarged
mainsail. Not extreme, but always fast,
RM 1070 will surprise you.

sécurité



Qu'elle soit active
(largeur des passavants,
positions des winchs, visibilité
frontale dans la cabine)
ou passive (structure acier galvanisé
dans les fonds, crash-box), le soucis
de la sécurité s'exprime partout
dans la conception du RM 1070.

Whatever it is : active (wide passages,
place of the winches, front visibility in
the cabin) or passive (iron frame at the
bottom of the hull, crash-box...),
the attention for security is everywhere
in the RM 1070 conception.

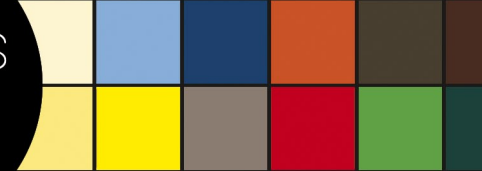
respect
environnement

Le RM 1070, comme l'ensemble
de la gamme RM, est construit
en contreplaqué epoxy, matériau
écoresponsable. Il offre de loin
le meilleur résultat en matière
d'analyse de cycle de vie (A.C.V.).

The RM 1070, as the entire RM range is built in epoxy
plywood, eco-friendly material. It offers by far
the best result in terms of life cycle analysis (LCA).

couleurs
de coque

hull colors



couleurs
des tissus
intérieurs

interior fabric
colors



choisissez vos options !

mono
ou
bisafran

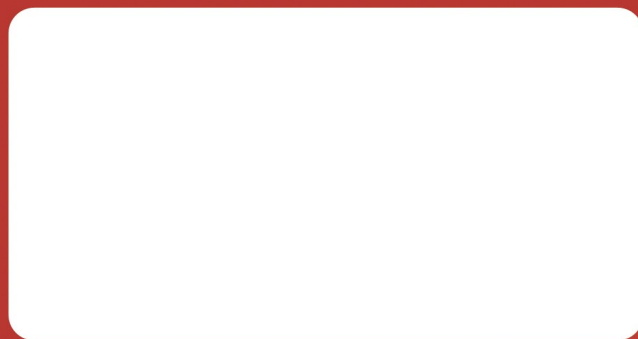
mât
carbone

mono
ou
biquille

voiles
&
équipements

nouveauté
quille
relevable

new
lifting keel



chantier fora marine

zi les 4 chevaliers
17185 périgny cedex

tél. 00 33 (0)546 44 73 00

www.rm-yachts.com



rmyachts

Architecte : Marc Lombard Design Group
Chef de projet : Edouard Delamare Deboutteville

Longueur hors tout (avec bout dehors) **11,47m**
hull length (with bowsprit)

Longueur hors tout **10,69m**
hull length

Longueur à la flottaison **10,50m**
waterline length

Bau max. **4,00m**
maximum beam

Tirant d'eau mono-quille **2,04m**
draft single keel

Tirant d'eau bi-quille **1,72m**
draft twin keels

Tirant d'eau quille relevable **1,17m / 2,97m**
draft lifting keel

Déplacement à vide **4900kg**
light displacement

Déplacement maxi CE **7200kg**

Tirant d'air **17,40m**
airdraft

Moteur IB (**30cv** / option **40cv**)
inboard engine

Réservoir carburant **80L**
fuel capacity

Réservoir eau **2x100L** (Rigide)
water capacity

Réservoir eau noire **35L**

GV **38,2m²**
mainsail area

Trinquette **20m²**
staysail area

Génois **39m²**
genoa area

Spi asymétrique **120m²**
asymetric spinnaker area

Catégorie de navigation CE **A**

