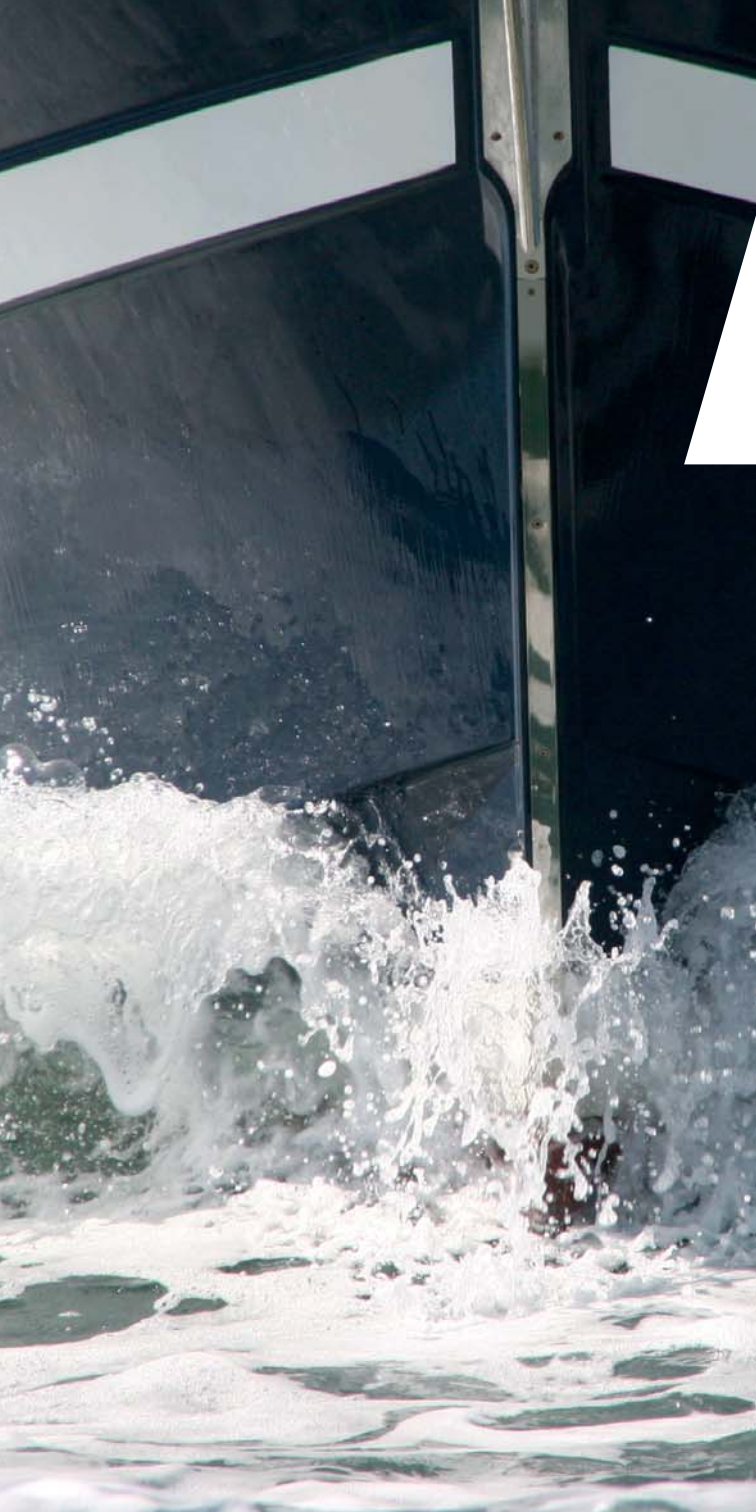
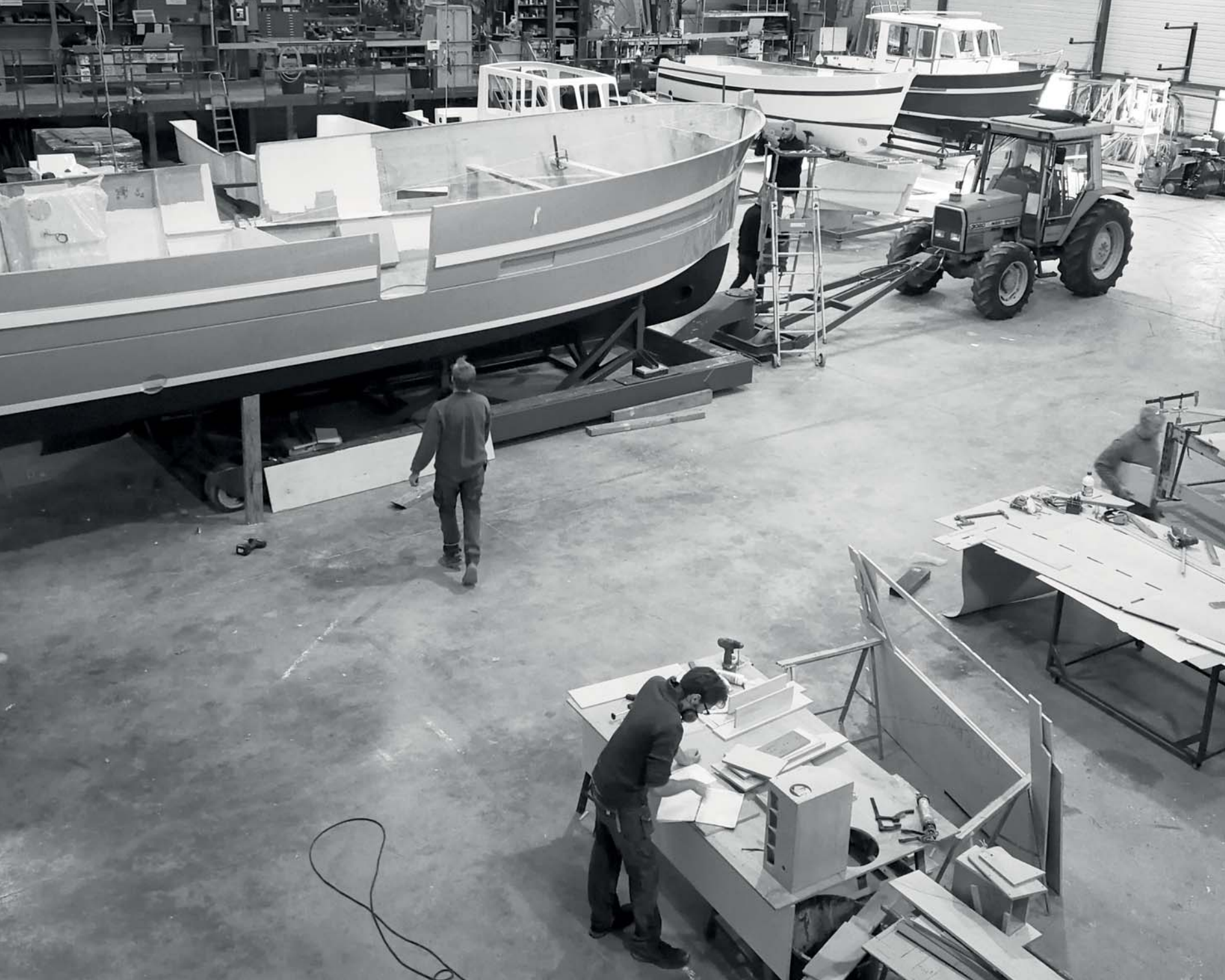


RHEA
Marine

TRAWLER 34





Dessine-moi un bateau !

Situé à La Rochelle, Rhéa Marine est un chantier français unique en son genre où œuvrent des amoureux du patrimoine naval. Nous fabriquons à main d'homme des bateaux à moteur, marins et esthétiques, personnalisables à souhait.

RHÉA MARINE, LES CHIFFRES-CLÉS :

- Création en 1996
- Surface chantier : 8950 m²/Surface couverte 2341 m²
- Effectif de 20 personnes en production, qui représentent un total de 260 années d'expérience cumulée de construction des bateaux Rhéa.
- 3 gammes
- 2000 bateaux produits depuis la création du chantier

BUILD ME A BOAT!

Knowledge, experience, tradition and passion of naval heritage is what makes Rhea Marine, a shipyard situated in La Rochelle, so unique. The yard builds with talented hands elegant motor boats that you can personalize as you please.

RHEA MARINE, KEY FIGURES :

- Created in 1996
- Surface area of the shipyard : 8950 square meters / covered area : 2341 square meters
- 20 people working in production who represent all together 260 years of experience in the construction of the Rhea boats.
- 3 ranges of boats
- 2000 boats built since the creation of the shipyard

Trawler 34

De la croisière au long cours



Le Trawler 34 dessiné par Yann Chabaud, marque le retour de la construction des Trawler au chantier Rhéa Marine, à La Rochelle, France.

Fidèle au cahier des charges d'un Rhéa, le Trawler 34 peut s'échouer en toute quiétude grâce à son échantillonnage robuste et aux protections d'hélices et de safrans.

La carène du Trawler 34 bénéficie du travail fait sur le Trawler 36 : Entrée d'eau fine, tunnels d'hélices large offrant un meilleur rendement, trainée d'eau réduite garantissant une consommation optimisée.

Consommer moins pour naviguer plus !

Trawler 34 – Cruising and long distance cruising...

The Trawler 34 designed by Yann Chabaud, marks the return of the Rhéa Trawler construction at the Rhea Marine shipyard in La Rochelle, France. Inherited from all Rhéa's boat, the Trawler 34 can be safely beached. The robust hull sampling and propeller/rudder protections making it perfectly safe and suitable.

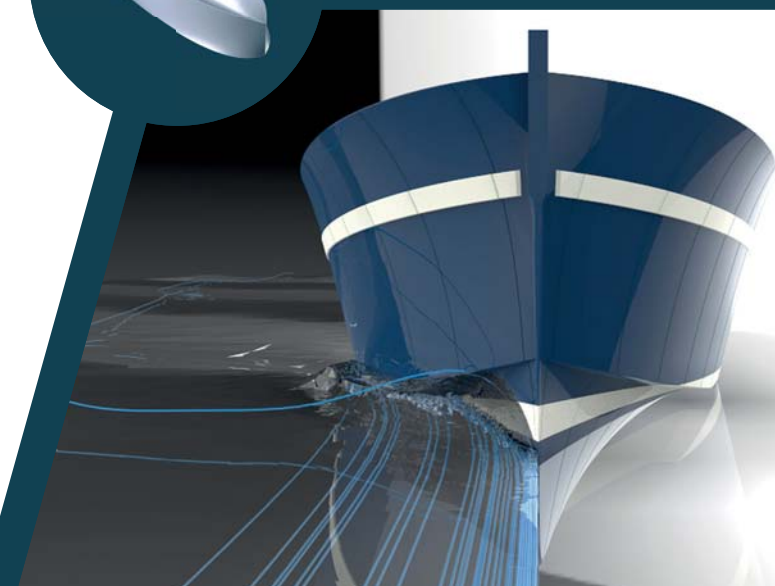
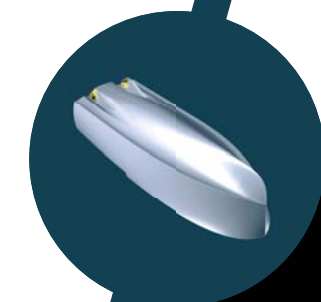
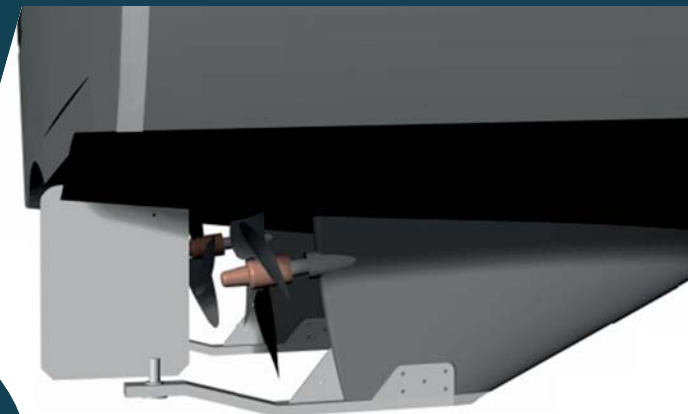
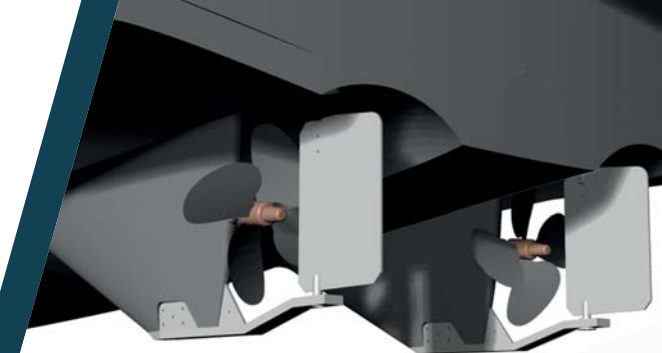
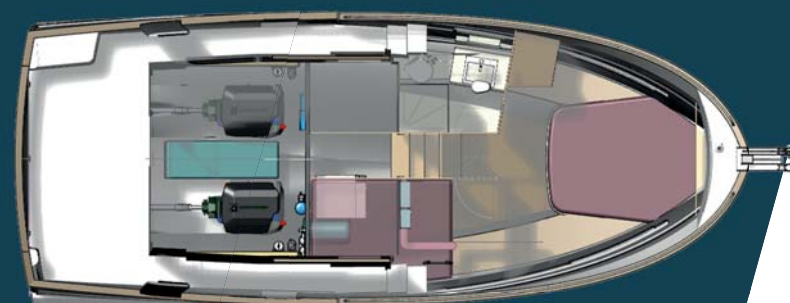
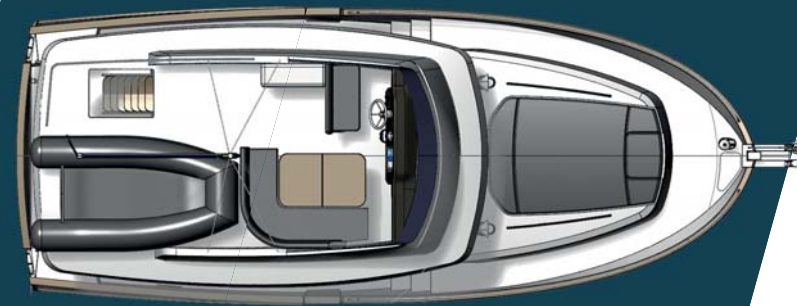
The hull of the Trawler 34 benefits from all the work done on previous Rhéa Trawler :

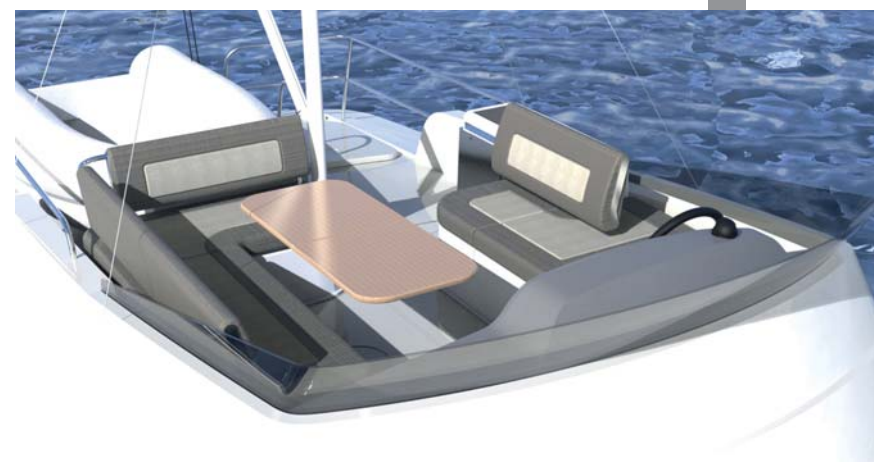
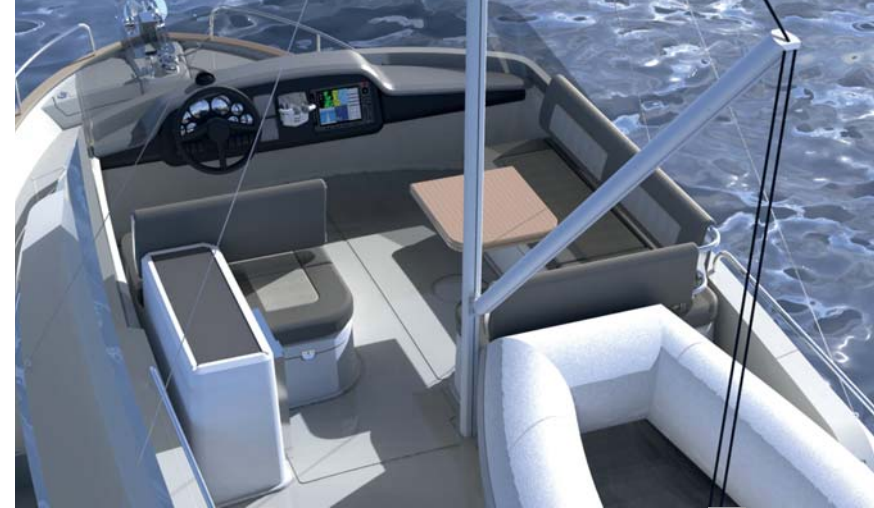
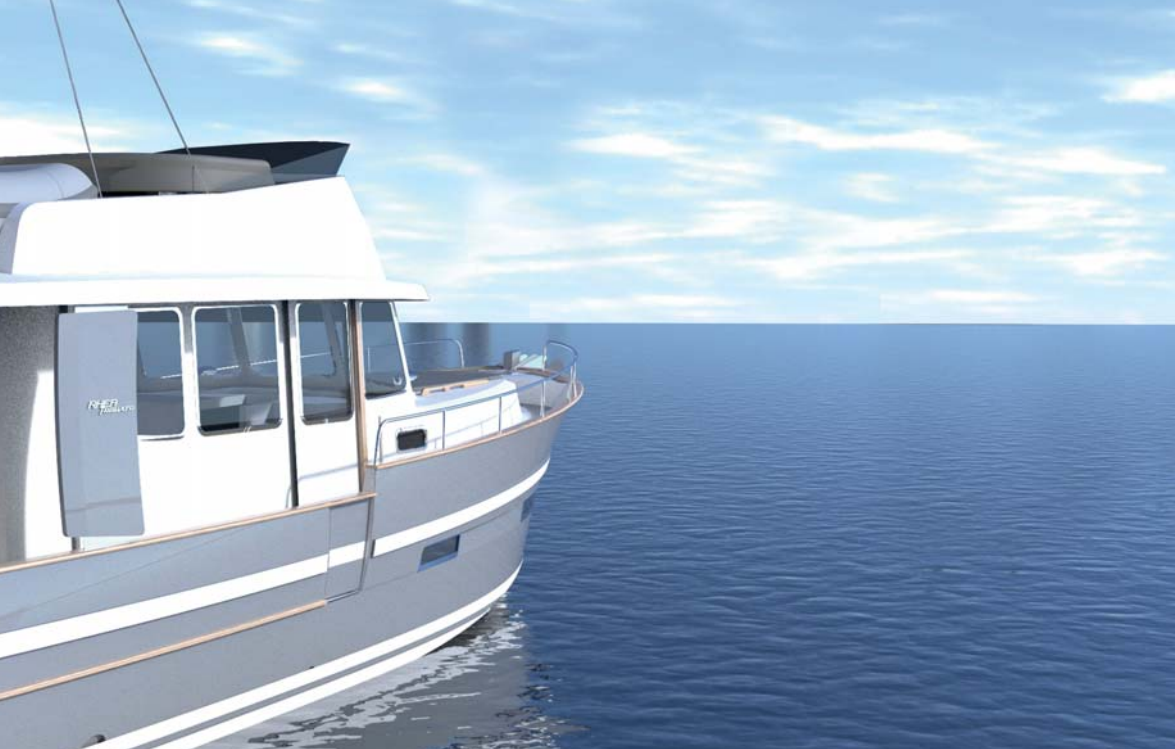
It offers a reduce wake, fine entry and propeller tunnels designed to optimize the performance and reduce consumption. Consume less to navigate more!



FICHE TECHNIQUE

Longueur de coque	9,96 m
Hull Length	32,68 ft
Longueur Hors tout avec plateforme	10,40 m
Overall length with platform	34,12 ft
Largeur / Beam	3,98 m / 13,06 ft
Tirant d'eau / Draft	0,70 m / 2,30 ft
Poids / Weight	8000 kg
Homologation	B
Réservoir de fuel / Fuel tank	2 x 440 L / 232 gal
Réservoir d'eau / Water tank	400 L / 106 gal
Matériaux	Fibre de verre
Construction	GRP
Vitesse max / Max speed	21 Kts
Puissance moteur IB	2 x 250 / 1 x 370 CV
Inboard Range	2 x 250 / 1 x 370 HP





Trawler 34

De la croisière au long cours

Ce trawler de 10 m de long renouvelle la gamme et innove sur bien des aspects tout en respectant la personnalité classique des Rhéa.

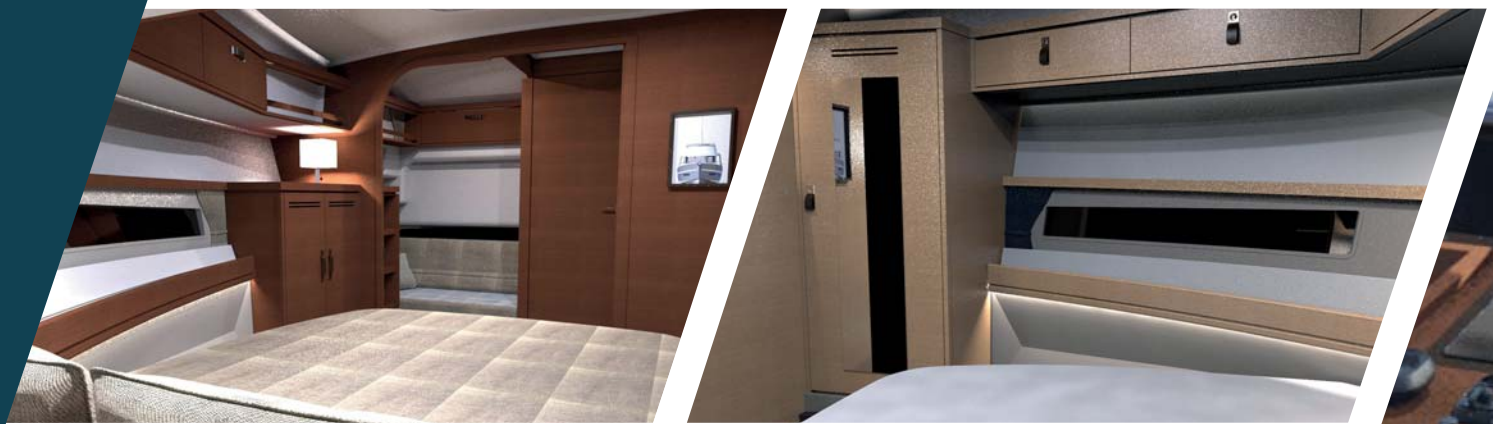
Avec ses lignes élégantes et sous son apparence de randonneur classique et robuste, cette unité offre tout le confort nécessaire pour la croisière ou du long cours. Le Trawler 34 est un bateau vraiment sécurisant grâce à son tableau arrière fermé, ses passavants bien protégés par de hauts pavois et ses nombreuses mains courantes. On embarque facilement à bord grâce aux portes de coupé, les déplacements à bord sont fluides et facilités par les deux portes latérales de la timonerie. Les portes vitrées du salon ainsi que la vitre de cuisine s'ouvrent totalement pour créer un seul grand espace intérieur/extérieur, amenant la cuisine au centre des espaces de vie intérieure et extérieure.

Trawler 34 – Cruising and long distance cruising...

*For-the-days sailing comfort, luxurius and extraordinary open-space fitting
This trawler of 10 m long renews the range and innovates in many aspects while respecting
the classic personality of Rhea.*

*With its elegant lines and under its classic and robust hiker appearance, this unit offers all
the necessary comfort for the day sailing or longer cruise.*

*The Trawler 34 is a really safe boat thanks to its closed transom, its large and symmetrical
gangways well protected by high bulwarks. Walking around the deck, getting in and
out the boat through side doors on each side of the boat is easy and fully reassuring.
Circulation on board is fluid and facilitated by the two side doors of the wheelhouse.
Sliding glass door in the living room, openable kitchen window create a single large
indoor / outdoor space, bringing the kitchen to the center of indoor and outdoor
living spaces.*



Vitesse - consommation / Speed - Consumption

Modèle / Model	Moteur / Engine	Régime moteur max (T/Min) / Max RPM	vitesse max (Nœuds) / Max speed (Kt)	Conso (L/h) / Consumption (gal/h)	Régime croisière (t/min) / Cruising RPM	Vitesse croisière (Nœuds) / Cruising speed (Kt)	Conso (L/h) / Consumption (gal/h)
34 Trawler	YANMAR 2x250 CV	3200	21	104 / 27,5	2000	8	20 / 5,3
	YANMAR 1x370 CV	3800	18	72 / 19	2200	8	16 / 4,2

Données théorique bateau léger, à valider lors des essais / Preliminary estimate data to be confirmed with sea trial

Tirant d'air en navigation / Air draft at sea

	Version Flybridge (en m) / (in feet)	Version Sedan (en m) / (in feet)
34 Trawler	3,90 / 12,80	3,00 / 9,84



RHEA
Marine

Rue Élie Barreau,
17000 La Rochelle
05 46 41 60 20